

# PRODUKTOVÝ KATALOG METAL CREATIVE

**KNAUF**CEILING  
*Solutions*



A modern office interior featuring a ceiling with a bold, repeating zigzag pattern in shades of brown and grey. The room is furnished with brown leather chairs and a dark, sleek table. A laptop and a large, copper-colored lamp are on the table in the foreground. In the background, there's a dining table with more chairs and a potted plant. The lighting is warm and ambient, with several pendant lights visible. The overall aesthetic is contemporary and sophisticated.

**KOVOVÉ PODHLEDY,  
KTERÉ INSPIRUJÍ**

# VYTVOŘTE MISTROVSKÉ DÍLO

**METAL creative (METAL R-H 215) je systémovou odpovědí Knauf Ceiling Solutions na flexibilní design.**



Tak jako malíř dokáže vytvořit mistrovský obraz z omezeného počtu pigmentů, ujímáme se vedení v modulárním, ale flexibilním designu podhledů v interiérech a předáváme otěže architektům a designérům. Představením naší řady METAL Creative otevíráme neomezené tvůrčí možnosti. Zkombinujte akustické parametry perforovaných kovových panelů s naší novou paletou barev Vario Design, abyste vyjádřili svůj tvůrčí záměr a utvrdili dojem z místnosti. Kreativité se meze nekladou, od barev zlepšujících náladu až po řešení zlepšující akustické poměry v místnosti, poskytující lepší pohodu lidí. Jedním z nejlepších způsobů, jak dodat interiéru špičkový design, je instalace moderního kovového podhledu. Produkty Knauf Ceiling Solutions METAL Creative s certifikátem Cradle to Cradle Certified® Silver nabízejí široký výběr vzorů pro vynikající vizuální vzhled a efektivní akustický komfort.

Udělejte velké rozhodnutí a buďte odvážní s naší nabídkou kovových podhledů a mějte na paměti flexibilitu, aby se váš design mohl vyvíjet na základě budoucích potřeb.

// Krása jedinečného podhledu navrženého a vyrobeného na zakázku, dokonale propojená s pohodlím a efektivitou standardního řešení. Perfektní základ pro výjimečné projekty.

# METAL CREATIVE

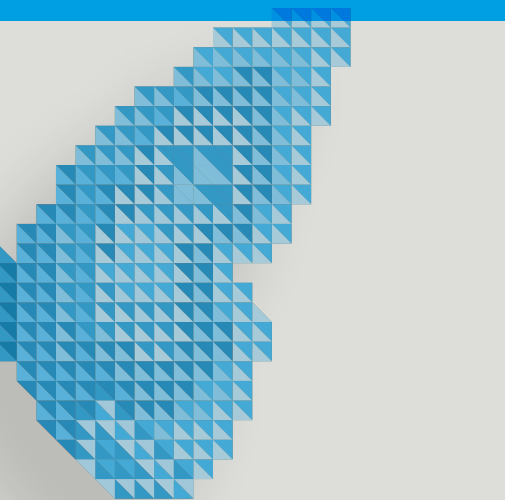
## KLÍČOVÉ VLASTNOSTI

### Flexibilita

METAL Creative (METAL R-H 215) otevírá možnost vyvíjet svůj design v průběhu času. S paletou barev a perforací máte po ruce ty správné nástroje k vytváření řešení, která dávají smysl. Nechte svůj projekt vyniknout, ale zůstaňte flexibilní, abyste mohli vyhovět budoucím změnám a požadavkům nájemců a vlastníků na nový design. Využijte modulární a konfigurovatelná řešení ve svůj prospěch, protože se přizpůsobují neustále se měnícím trhům a trendům, jako jsou víceúčelové designové prostory a budoucnost interiérového designu.

### Design

METAL Creative (METAL R-H 215) vám dává neomezenou svobodu. Pracujte s našimi hotovými koncepty a popusťte uzdu své kreativitě vytvářením individuálních motivů ze standardních panelů. Progresivní tvary, barvy, perforace a akustické možnosti vám umožní převzít kontrolu nad novou, hravou nabídkou, kde je vynalézavost klíčem k vytvoření mistrovského díla.



## Udržitelnost

Knauf Ceiling Solutions METAL Creative (METAL R-H 215) je s certifikátem Cradle to Cradle Certified® Silver bezpečný, zdravotně nezávadný a nekonečně opakovaně použitelný. Certifikace Cradle to Cradle Certified® přetváří design jako pozitivní, regenerační síla. Díky certifikaci pomáháme zákazníkům nakupovat a přesně identifikovat produkty, které jsou navrženy pro recyklaci a využívají výrobní procesy, které minimalizují spotřebu vody, využívají strategické obnovitelné energie a uznávají a oceňují společenskou odpovědnost.

Produkty Cradle to Cradle Certified® jsou uznávány v rámci standardů budov LEED® a WELL.



## Životnost

Environmentální prohlášení o produktu (EPD) jsou nezávisle ověřené a registrované dokumenty, které jsou transparentní a srovnatelné, takže zákazníci mohou posoudit dopad výrobků a budov na životní prostředí po celou dobu jejich životnosti. Environmentální prohlášení o produktu (EPD) METAL Creative (METAL R-H 215) bylo nezávisle potvrzeno IBU (Institut Bauen und Umwelt e.V.) jako splňující požadavky ISO 14025.



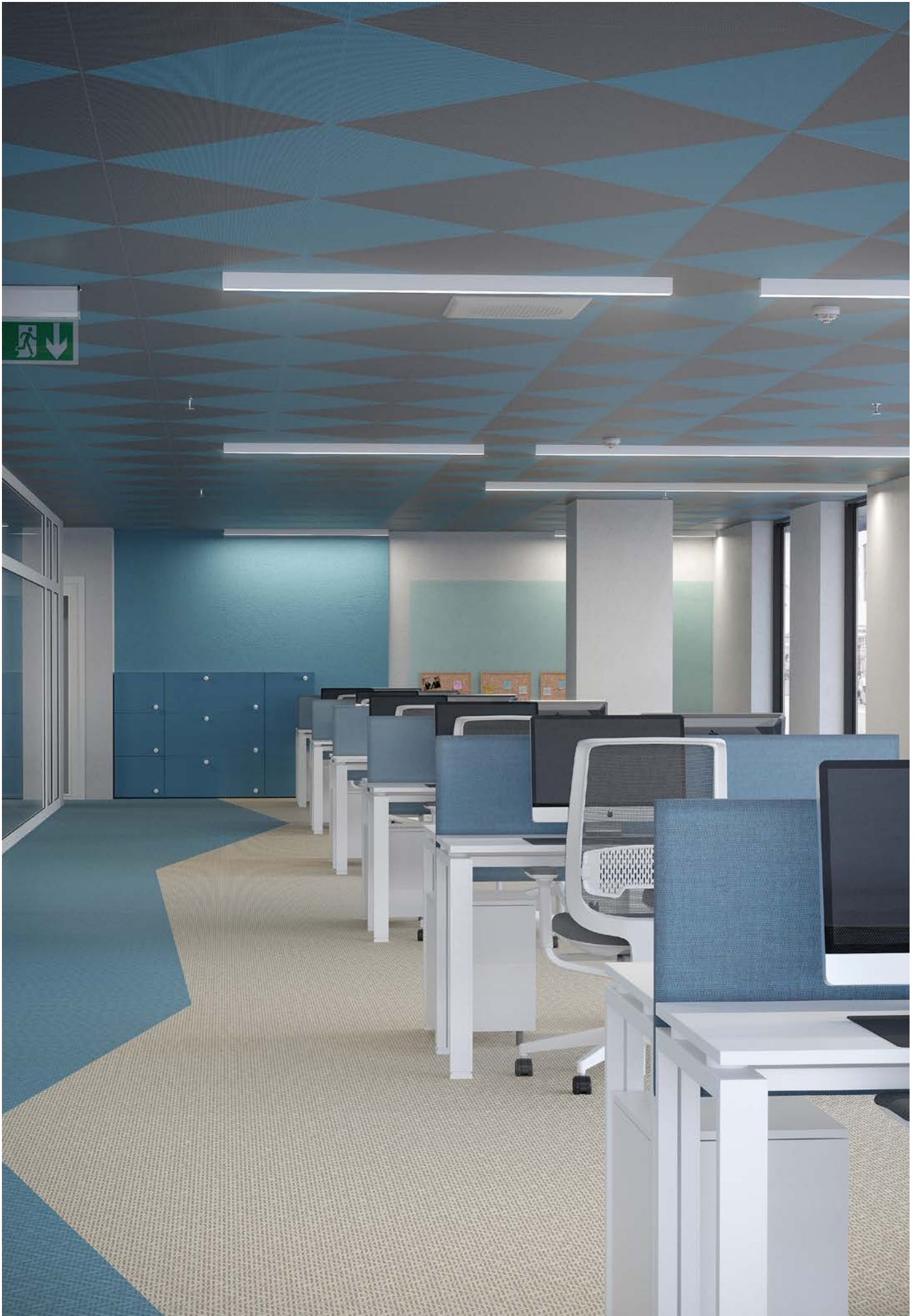
## Jednoduchost

Posouvání hranic kreativity je dostatečně velký úkol! Tuto zkušenost má každý architekt, který dnes čelí výzvě při navrhování interiérů. Vyvinuli jsme METAL Creative (METAL R-H 215), abychom nabídli co nejjednodušší systémové řešení:

- **pro jednoduchý proces** návrhu s určitým pevným, ale různorodým počtem modulů a akustických možností
- **zajišťující snadnou** instalaci a údržbu











# METAL CREATIVE

## NECHTE SVÉ NÁPADY VZNÁŠET

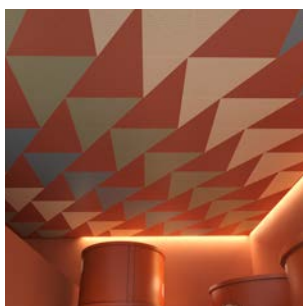
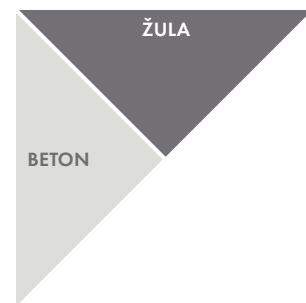
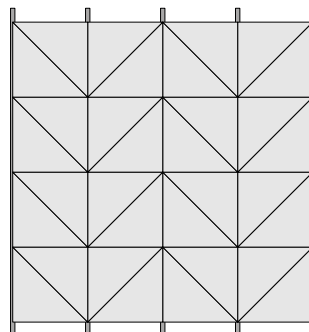
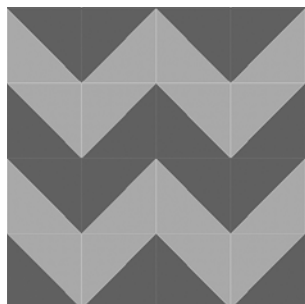
Nové trojúhelníkové panely METAL Creative (METAL R-H 215), které jsou součástí naší řady Creative, vám nabízejí to nejlepší z flexibility a modulárního designu.

Kombinujte trojúhelníkové a čtvercové panely a vytvořte rovnoběžníky, které se začlení do interiéru a vytvoří atmosféru, ve které jsou všechny prvky sladěny, takže se pohledy stanou součástí celkového architektonického výrazu.

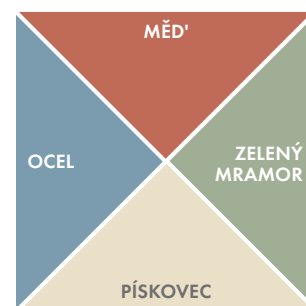
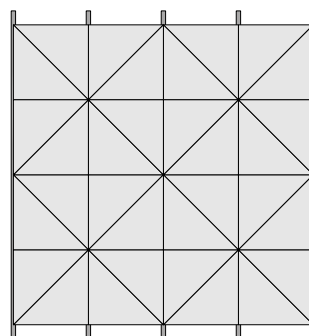
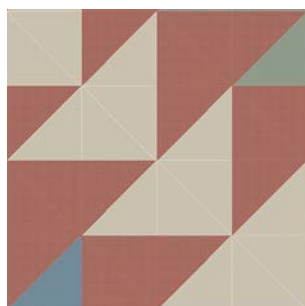
// Díky našim trendovým barvám Vario Design, můžete popustit uzdu své fantazii a podobně vytvářet jedinečné rozvržení.

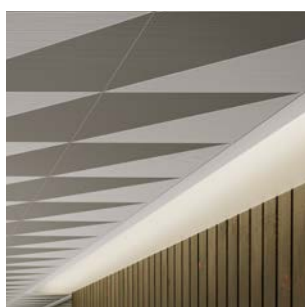
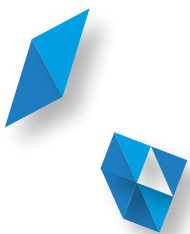


(viz strana 2)

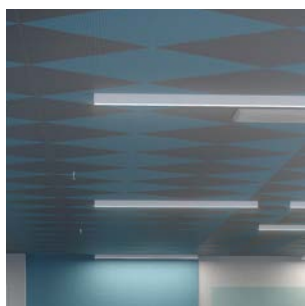
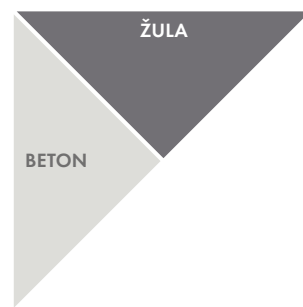
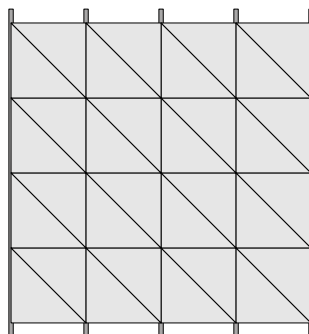
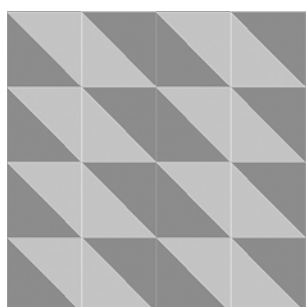


(viz strana 6)

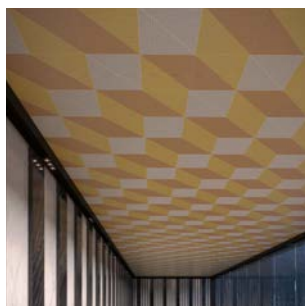
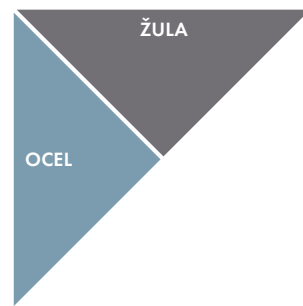
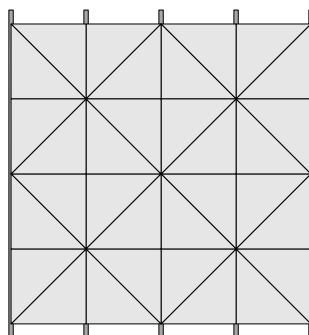
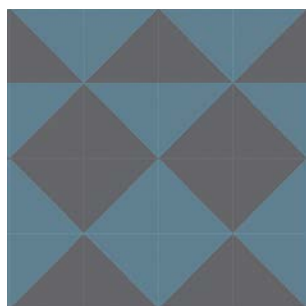




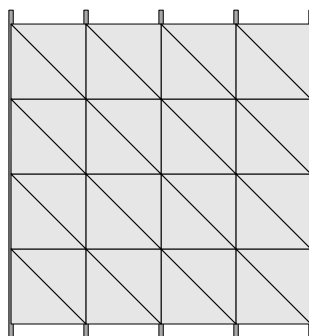
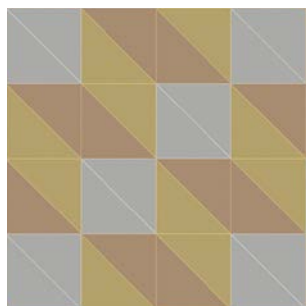
(viz strana 7)



(viz strana 8)

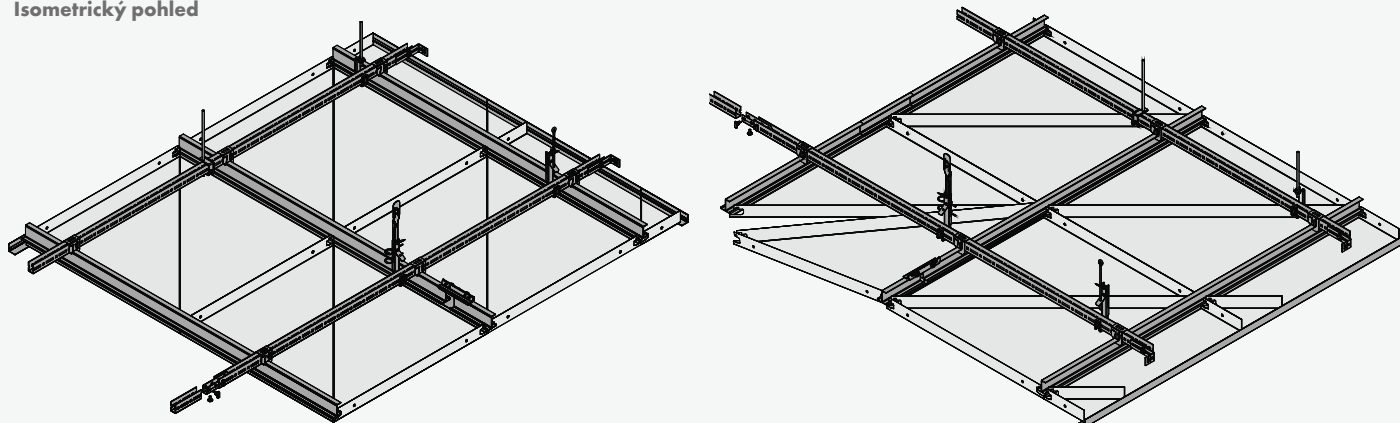


(viz strana 9)

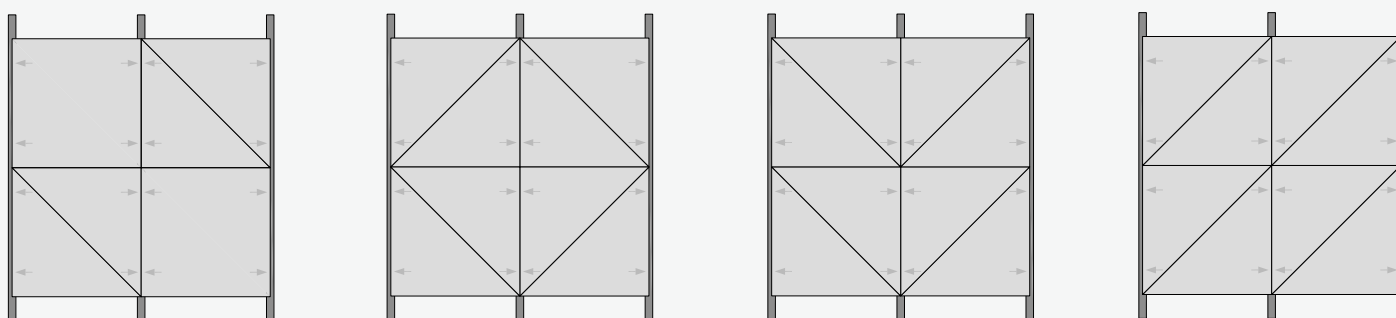


# METAL CREATIVE

## Isometrický pohled

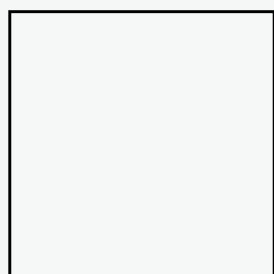


## Příklady rozvržení

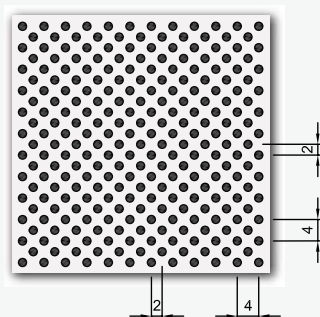


## Materiál a perforace

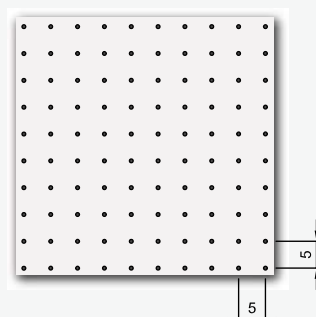
Pozinkovaná ocel 0,5 mm s dodatečným nástříkem



Neperforovaný



Mikroperforace  
**Rd 1522**  
Ø: 1,5 mm  
Otevřená plocha: 22%



Extra mikroperforace  
**Rg 0701**  
Ø: 0,7 mm  
Otevřená plocha: 1.5%

Skrytá nosná konstrukce  
**METAL Creative**  
 R-H 215

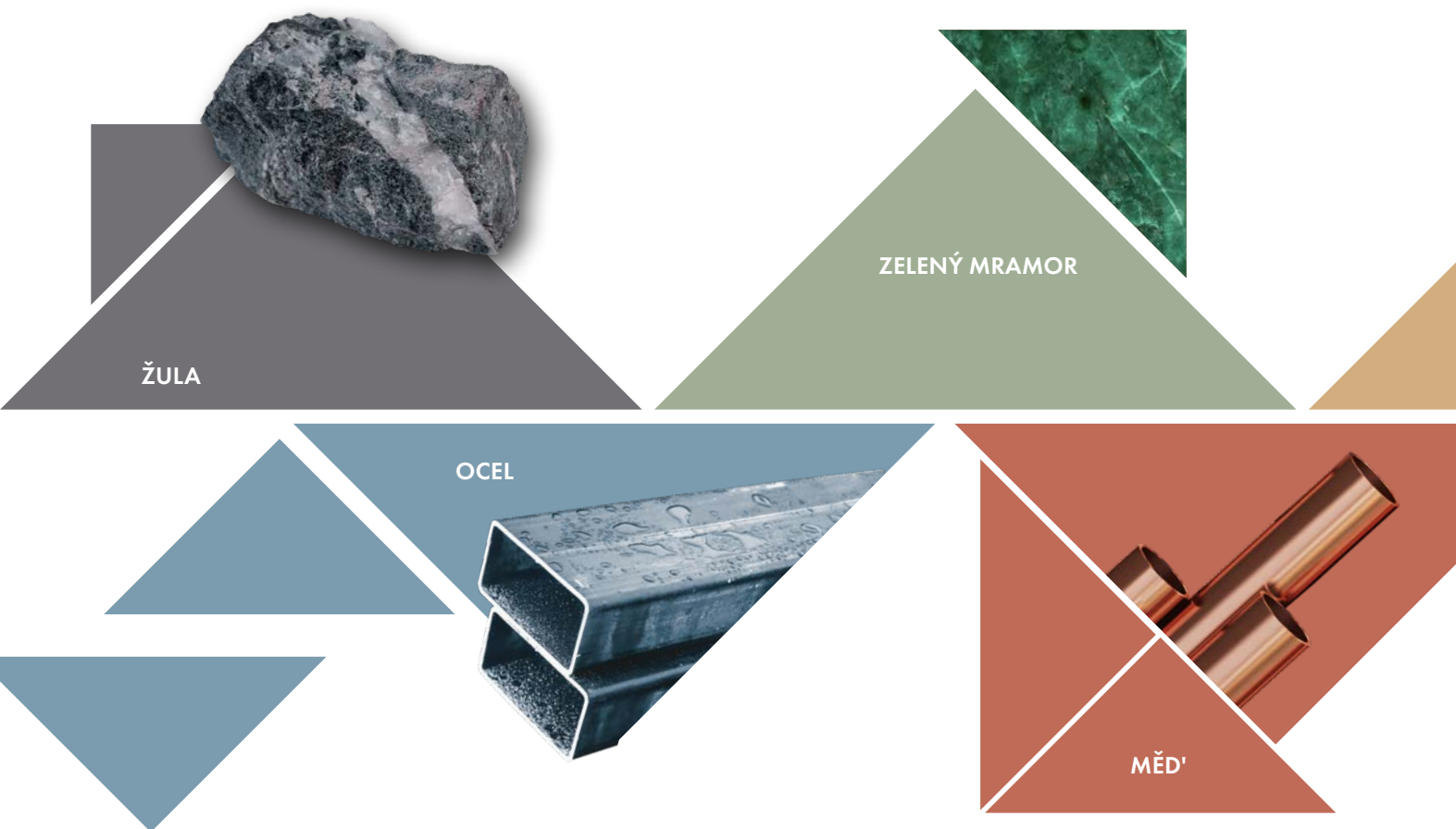
<b>Řez systémem</b>		<b>Příčný řez</b> 	<b>Podélný řez</b> 																																																																					
<b>Systém</b>		METAL R-H 215																																																																						
<b>Rozměry (mm)</b>		Modul: 600 x 600 Tloušťka panelu: 40																																																																						
<b>Materiál</b>		Pozinkovaná ocel 0,5 mm s dodatečným nástřikem																																																																						
<b>Barvy</b>		<p>Pro panely s rozměry na zakázku se může tloušťka materiálu zvýšit</p> <p><b>vd Vario Design Colours*</b></p>																																																																						
<b>Hmotnost</b>		<b>Neperforované</b> 4,6 - 5,5 kg/m <sup>2</sup>	<b>Rd 1522</b> 3,7 - 4,5 kg/m <sup>2</sup>																																																																					
<b>Akustika</b>		<b>Rg 0701</b> 4,6 - 5,5 kg/m <sup>2</sup>	Hmotnost se liší v závislosti na provedení hran a akustické výplni.																																																																					
		<table border="1"> <thead> <tr> <th rowspan="3"></th> <th colspan="9">EN ISO 354</th> <th>EN ISO 10848-2</th> <th>EN ISO 10140-2</th> <th rowspan="3">CAC****</th> </tr> <tr> <th rowspan="2"><math>\alpha_w^*</math></th> <th rowspan="2">Class</th> <th colspan="6">Frekvence [Hz] <math>\alpha_p^{**}</math></th> <th rowspan="2">NRC**</th> <th rowspan="2"><math>D_{n,f,w}^{***}</math></th> <th rowspan="2"><math>R_w^{***}</math></th> </tr> <tr> <th>125</th> <th>250</th> <th>500</th> <th>1000</th> <th>2000</th> <th>4000</th> </tr> </thead> <tbody> <tr> <td>Neperforované</td> <td>0,10(L)</td> <td>NC</td> <td>0,25</td> <td>0,15</td> <td>0,05</td> <td>0,05</td> <td>0,10</td> <td>0,10</td> <td>0,10</td> <td>44 dB</td> <td>19 dB</td> <td>–</td> </tr> <tr> <td>Rd 1522 + akustické rouno</td> <td>0,70</td> <td>C</td> <td>0,30</td> <td>0,65</td> <td>0,90</td> <td>0,65</td> <td>0,70</td> <td>0,75</td> <td>0,70</td> <td>16 dB</td> <td>6 dB</td> <td>16 dB</td> </tr> <tr> <td>Rg 0701 + akustické rouno</td> <td>0,55(L)</td> <td>D</td> <td>0,45</td> <td>0,70</td> <td>0,70</td> <td>0,55</td> <td>0,55</td> <td>0,45</td> <td>0,65</td> <td>21 dB</td> <td>10 dB</td> <td>22 dB</td> </tr> </tbody> </table> <p>*podle EN ISO 11654      **podle ASTM C 423-01      ***podle EN ISO 717-1      ****podle ASTM E 413-10</p>			EN ISO 354									EN ISO 10848-2	EN ISO 10140-2	CAC****	$\alpha_w^*$	Class	Frekvence [Hz] $\alpha_p^{**}$						NRC**	$D_{n,f,w}^{***}$	$R_w^{***}$	125	250	500	1000	2000	4000	Neperforované	0,10(L)	NC	0,25	0,15	0,05	0,05	0,10	0,10	0,10	44 dB	19 dB	–	Rd 1522 + akustické rouno	0,70	C	0,30	0,65	0,90	0,65	0,70	0,75	0,70	16 dB	6 dB	16 dB	Rg 0701 + akustické rouno	0,55(L)	D	0,45	0,70	0,70	0,55	0,55	0,45	0,65	21 dB	10 dB	22 dB
	EN ISO 354									EN ISO 10848-2	EN ISO 10140-2	CAC****																																																												
	$\alpha_w^*$	Class	Frekvence [Hz] $\alpha_p^{**}$						NRC**	$D_{n,f,w}^{***}$	$R_w^{***}$																																																													
			125	250	500	1000	2000	4000																																																																
Neperforované	0,10(L)	NC	0,25	0,15	0,05	0,05	0,10	0,10	0,10	44 dB	19 dB	–																																																												
Rd 1522 + akustické rouno	0,70	C	0,30	0,65	0,90	0,65	0,70	0,75	0,70	16 dB	6 dB	16 dB																																																												
Rg 0701 + akustické rouno	0,55(L)	D	0,45	0,70	0,70	0,55	0,55	0,45	0,65	21 dB	10 dB	22 dB																																																												
<b>Reakce na oheň</b>		Euroclass <b>A1</b> (Neperforované / Perforované + bez akustické vložky) Euroclass <b>A2-s2, d0</b> (Perforované + akustická netkaná textilie) podle EN 13501-1																																																																						
<b>Světelná odrazivost</b>		<b>Neperforované</b> 85%	<b>Rd 1522</b> 65%																																																																					
<b>Odolnost vlhkosti</b>		<b>90% RH</b>																																																																						
<b>Kvalita vnitřního prostředí</b>		<p>A+      E1</p>																																																																						
<b>Čistitelnost</b>		<p>(Pouze neperforované)</p>																																																																						
<b>Udržitelnost</b>		<p>≈14%      Silver*</p>																																																																						
<b>Možnosti designu</b>		<p>Barvy      Perforace      Výřezy</p>																																																																						

\*Granite/Žula podobné RAL 000 45 00  
 Steel/Ocel podobné RAL 240 60 15  
 Green Marble/Zelený mramor podobné RAL 130 70 10  
 Copper/Měď podobné RAL 040 60 30

Oak/Dub podobné RAL 070 70 30  
 Brass/Mosaz podobné RAL 090 80 30  
 Sandstone/Pískovec podobné RAL 080 85 05  
 Concrete/Beton podobné RAL 000 85 00



# 8 BAREVNÝCH TRENDŮ + KOVOVÉ PODHLEDY = NEOMEZENÁ ŘEŠENÍ



## Inspirováno přírodou

Abychom vylepšili prostory, ve kterých pracujeme, žijeme, hrajeme si a léčíme se, spolupracovali jsme s odborníky na design, abychom vytvořili stylovou barevnou paletu pro naše produktové portfolio z mnoha materiálů. Vyberte si z osmi odstínů inspirovaných přírodou k vytvoření pohodlných, dobře vyvážených prostor, které zvyšují zdraví a pohodu uživatelů.

// Vaše barvy, váš výběr, vaše kombinace – vaše neomezená řešení.

## Nejlepší kombinace vede k nejlepšímu řešení

Osvobodte svou kreativitu smícháním a sladěním různých barevných kombinací, abyste využili neomezené možnosti designu.

DUB

PÍSKOVEC



MOSAZ

BETON

EXTRAMIKRO  
PERFORACE

MIKRO-  
PERFORACE

NEPERFO-  
ROVANÉ



MOSAZ

DUB

MĚD'

ZELENÝ MRAMOR

OCEL

ŽULA

BETON

PÍSKOVEC



**KNAUF**CEILING  
*Solutions*

# METAL CREATIVE POMŮCKA PRO NÁVRH

Vytvořte si vlastní design a kontaktujte naši technickou kancelář pro více informací.

YOUR **CEILING**  
OUR **SOLUTIONS**

**Knauf Ceiling Solutions GmbH & Co. KG**

Elsenthal 15,  
94481 Grafenau, Germany  
Phone: +49 8552 422-0  
Fax: +49 9323 318-881-856  
[www.knaufceilingsolutions.com](http://www.knaufceilingsolutions.com)  
E-Mail: [info.kcs@knauf.com](mailto:info.kcs@knauf.com)

Registered court: Passau district court,  
Registration No.: HRB 1023  
VAT No. pursuant to § 27a of the German VAT Act  
(Umsatzsteuergesetz): DE131249009  
Managing Director:  
Karl Wenig